

CALLE CONDESA DE TORRESECA

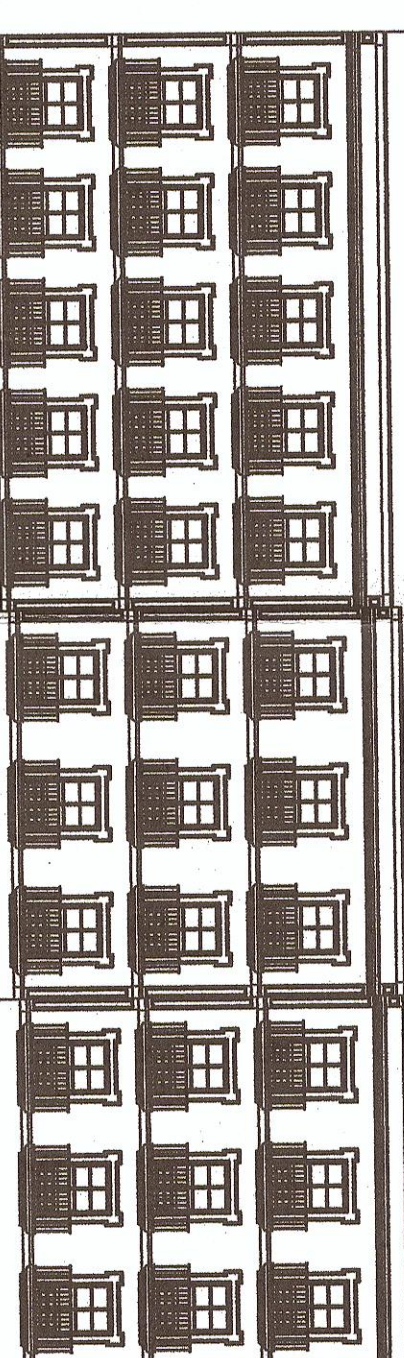
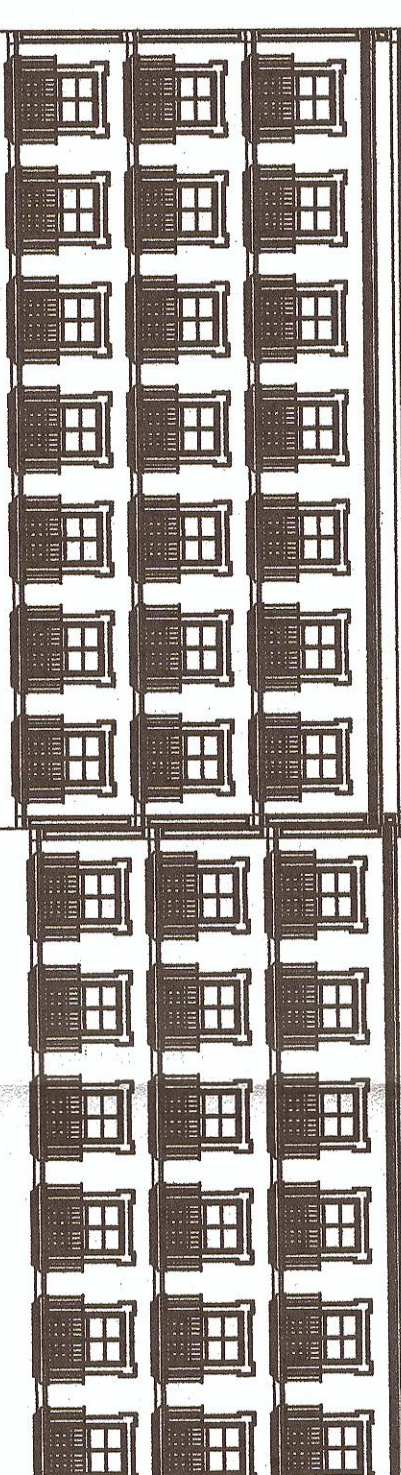
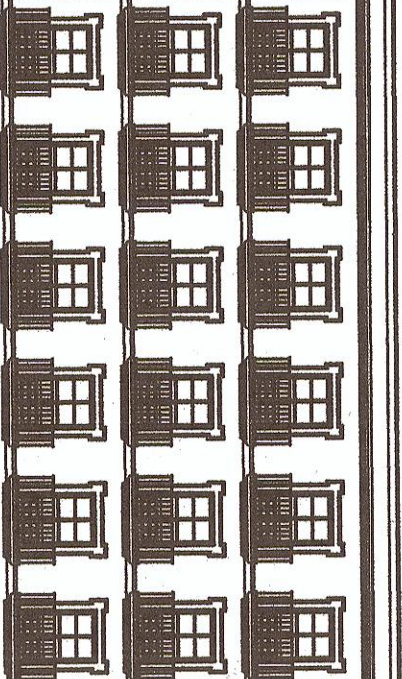
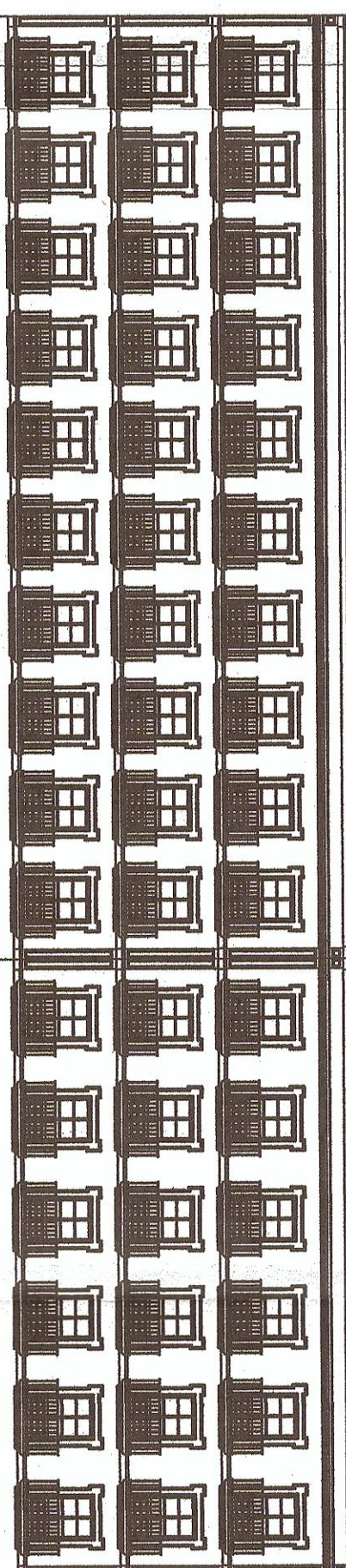
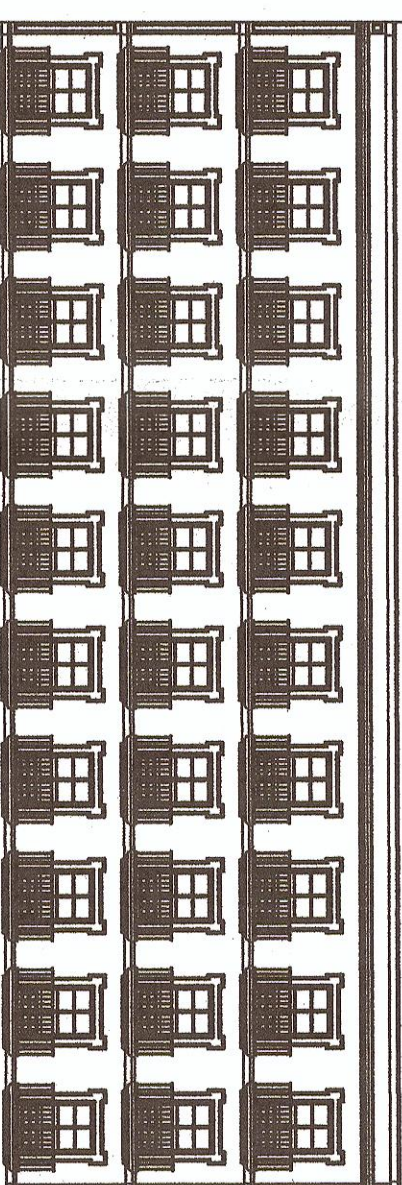
CALLE MANUEL ANTOIN

CALLE F. CHECA

CALLE J. CAMPOMANES

CALLE SALVADOR DALI

CALLE EL GRECO



333

334

334

335

336

JUNTA DE EXTREMADURA
CONSEJERIA DE VIVIENDA, URBANISMO Y TRANSPORTES
La Comisión de Urbanismo y Ordenación del Territorio de Extremadura, acorda aprobar definitivamente este Reglamento, en la sesión de
30 MAR. 2004
El Director General de Urbanismo,
Arquitectura y Ordenación del Territorio,
Cdo.: Matías Martínez-Pereza S.J.

MODIFICACION PUNTUAL DEL PLAN GENERAL
DE ORDENACION URBANA DE ALMENDRALEJO
RELATIVA A ALINEACIONES EN AVDA. DE GOYA.

COMPOSICION DE ALZADOS

7

ESCALA=1:200

EXCMO. AYUNTAMIENTO DE ALMENDRALEJO

PEDRO BURGUILLOS GONZALEZ. ARQUITECTO

Almendralejo, Noviembre de 2.003

