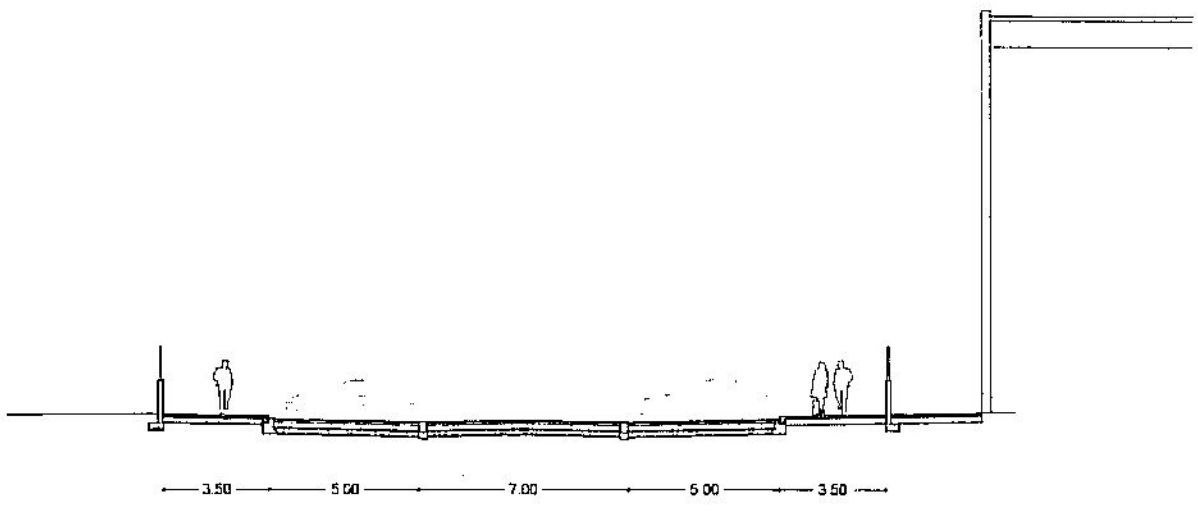
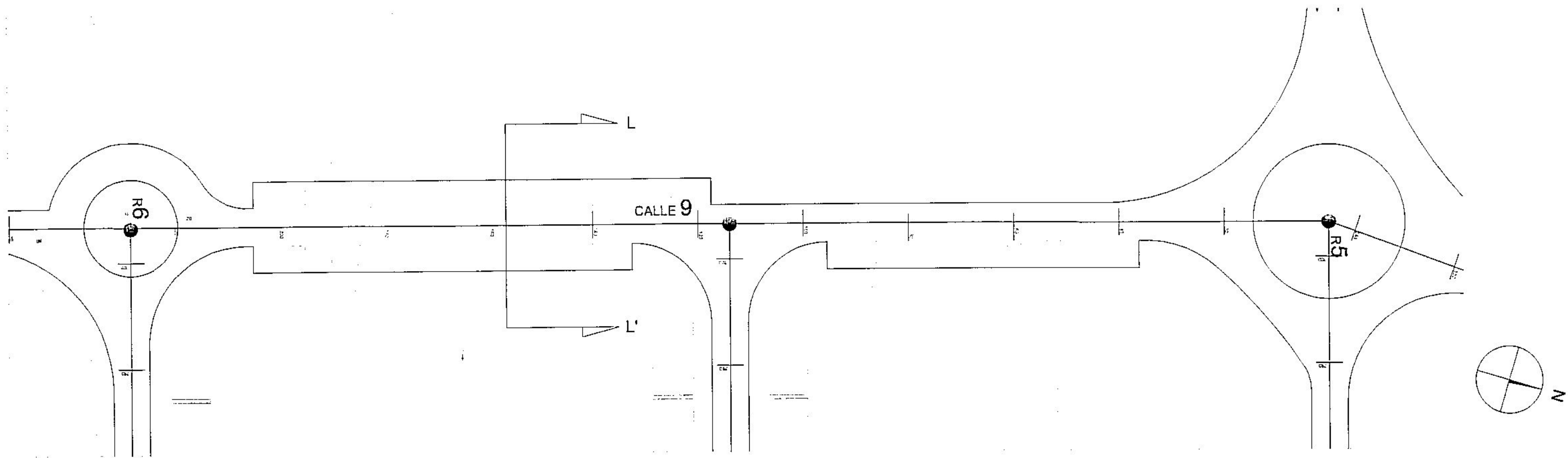
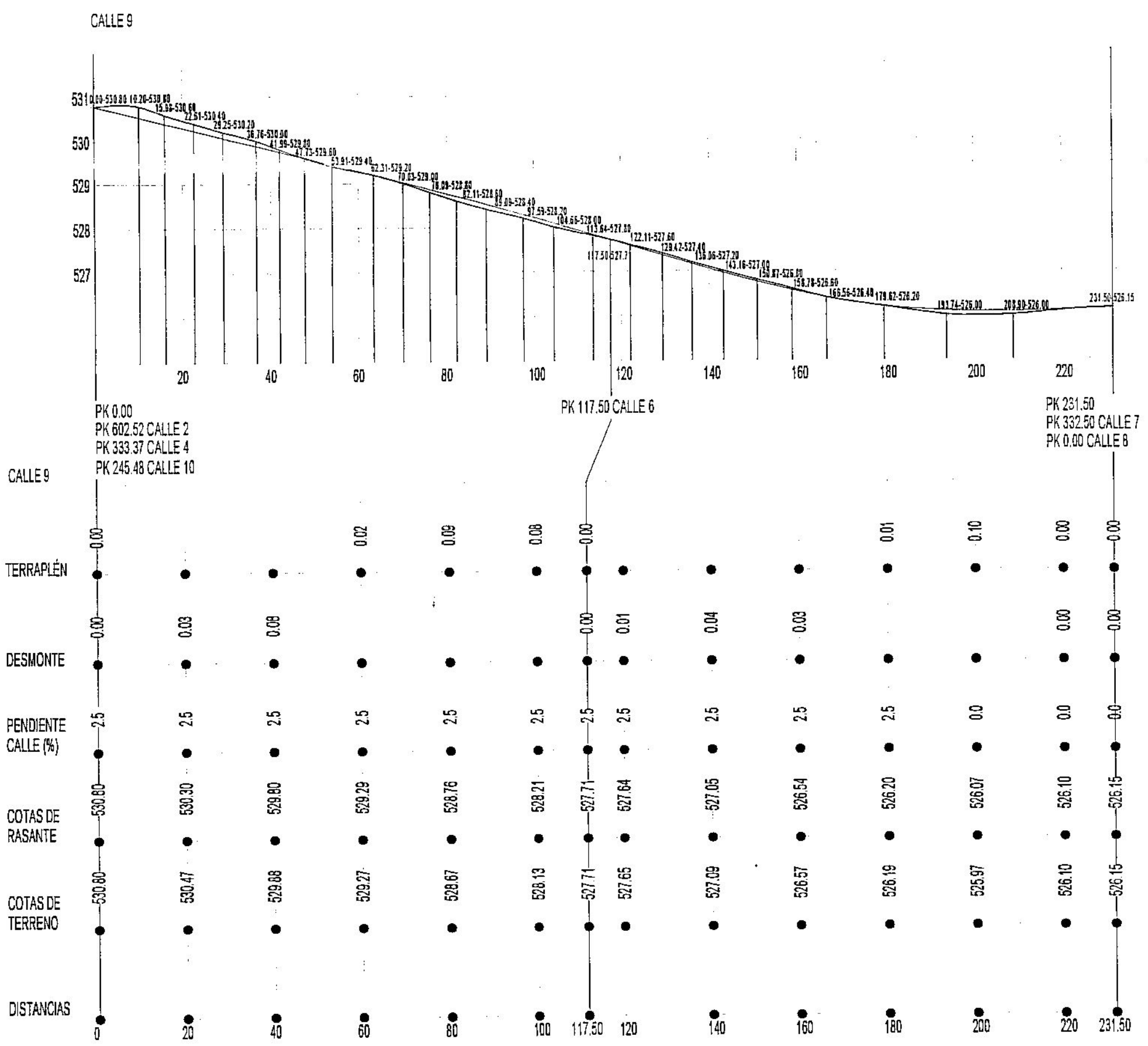


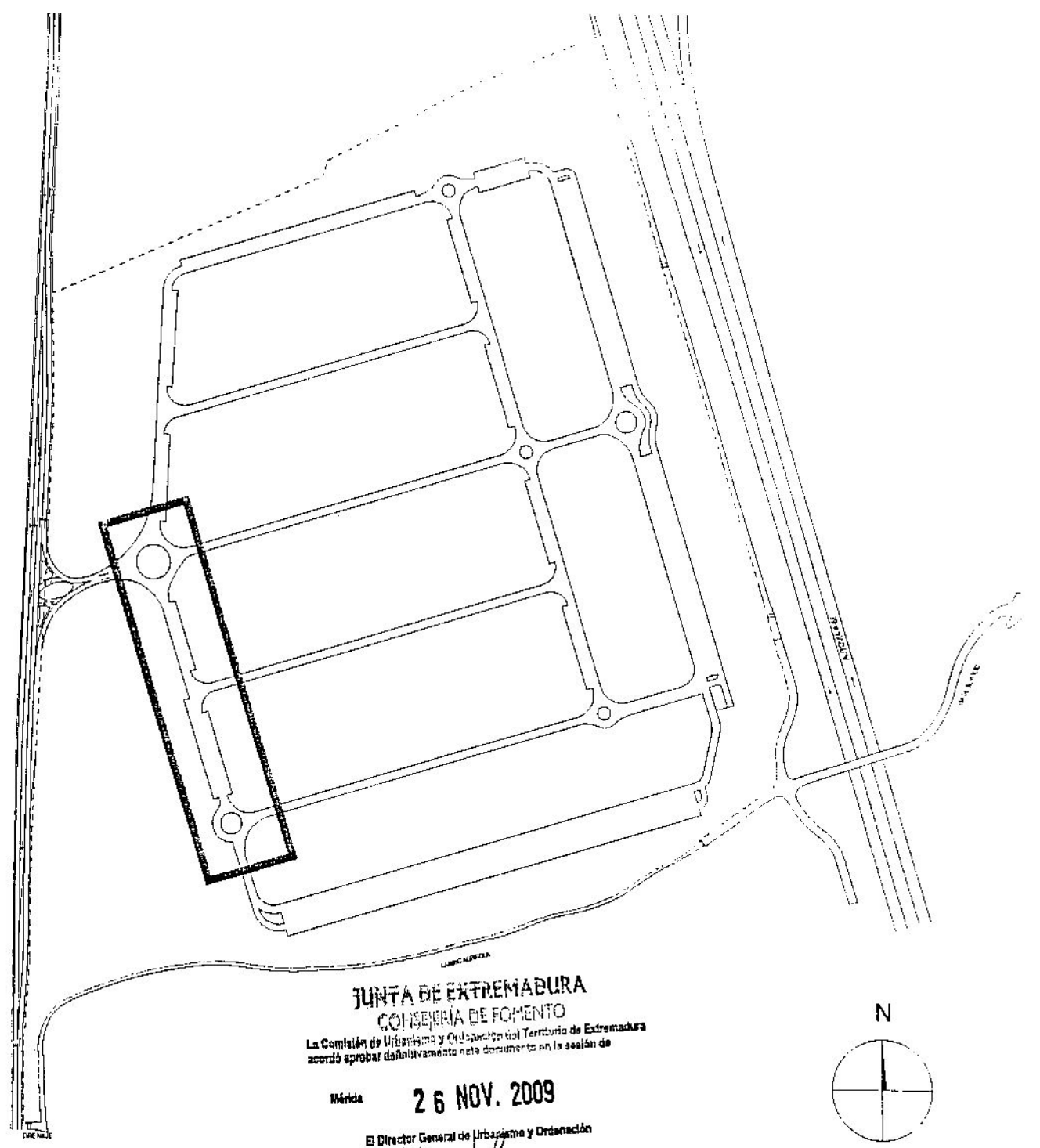
ORDENACION DETALLADA



SECCIÓN L-L'



TERRENO	—
COTAS DE TERRENO	COTA 42.265.65 DISTANCIA
RASANTE	—



JUNTA DE EXTREMADURA
COMISIÓN DE FOMENTO
La Comisión de Fomento y Fomento de Extremadura
aprobó el presente proyecto de ordenación y alineación de la calle 9
en la sesión de
Mérida 26 NOV. 2009
El Director General de Infraestructuras y Ordenación
del Territorio
Fdo: Miguel Ángel Góngora Rodas

DEFINICIÓN RASANTE Y ALINEACIÓN CALLE 9
PK +0 A PK +231.50
ORDENACIÓN DETALLADA
E-1179

El Promotor
QUAT INVERSIONES S.L.
C/ PROVENCIA, 207 3º 1ª 08006 BCN

El Arquitecto
XAVIER SALES I TORRENT
C/ CASP, 50-50 - Esc. 5º 08010 BCN
TEL. 93 301 13 00 FAX 93 377 20 03
E-mail: xsales@xaviersales.com